

Kerstin H. Krämer

Heilpraktikerin / Osteopathin



Praxis: Obere Strasse 4, D-97453 Schonungen-Forst, Telefon +49(0)9727/909688

Anfahrtsbeschreibung

Der Schonunger Gemeindeteil Forst liegt in Unterfranken im östlichen Landkreis Schweinfurt.

Die Anfahrt zur Praxis erfolgt am Besten über die Autobahn A 70, Ausfahrt Schonungen.

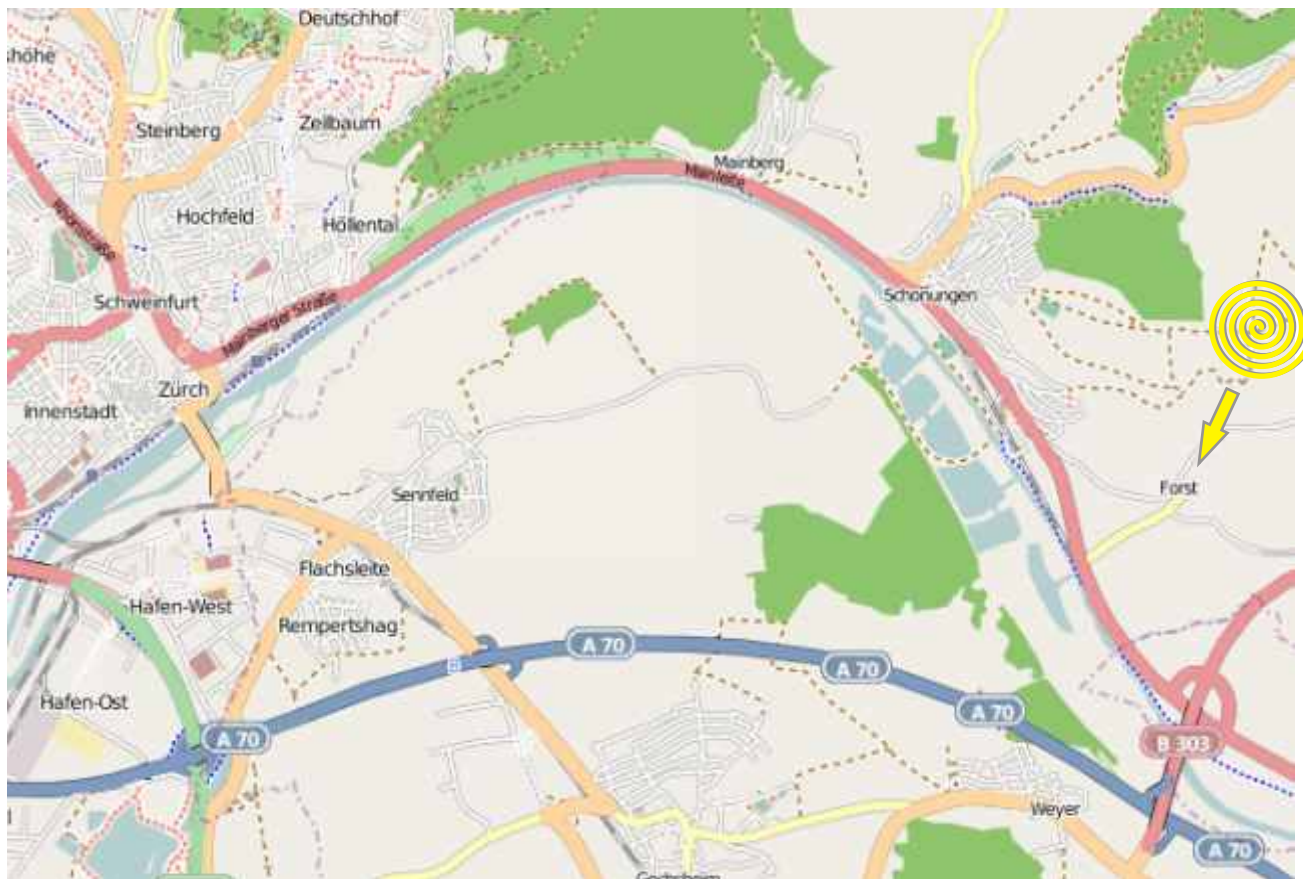
Anschliessend folgen Sie der B 303 und dann der B 26 in Richtung Schonungen.

Von der B 26 zweigt nach ca. 1,5 km rechts die Strasse nach Forst ab.

In Forst fahren Sie an der Kreuzung mit abknickender Vorfahrt halbrechts weiter in den Ortskern.

Die Obere Strasse zweigt direkt vor der Kirche nach links den Berg hinauf ab.

Kostenfreie Parkplätze sind in ausreichender Zahl vorhanden.



Quelle: OpenStreetMap